

ALC空壓普通配管式杠杆缸
ALC Pneumatic line type lever cylinder

壓力範圍

Pressure Range

1.5-7kg/cm²

- 高質量密封件

采用高質量的密封件，有效地保證冷卻液和切屑無法進入缸體內部。

夾緊臂

連接片

連杆銷

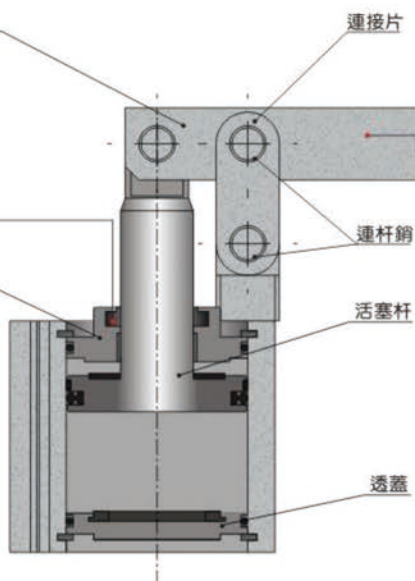
活塞杆

透蓋

透蓋

- 三向夾緊臂

連杆機構與缸體的非一體化結構，實現了單缸的多方位夾緊，以滿足您的使用要求。



圖為 ALC 夾緊狀態剖視圖

STARKY

ALC空壓缸杆缸

Swing Clamp Air Cylinder

Bore: Φ25-Φ63
Pmax: 7kg/cm²

產品特性資料 Products features

ALC	氣缸內徑(mm) Bore of cylinder	Φ25	Φ32	Φ40	Φ50	Φ63
	活塞杆徑(mm) Diameter of piston rod	Φ10	Φ12	Φ16	Φ20	Φ20
	行程(mm) Stroke	20	23	25	30	35
	受壓面積 拉入/推出(cm ²) Pressure area pull/push(cm ²)	4.91	8.04	12.57	19.63	31.17
	理論夾持力(6kg/cm ²) Theoretical clamping force	15	25	44	71	136
	最大操作壓力(kg/cm ²) Max operation pressure	8				
	操作壓力範圍(kg/cm ²) Operation pressure range	1.5-7				
ALCU	氣缸內徑(mm) Bore of cylinder	Φ25	Φ32	Φ40	Φ50	Φ63
	活塞杆徑(mm) Diameter of piston rod	Φ14	Φ16		Φ20	
	行程(mm) Stroke	20	28	30	30	
	受壓面積 拉入/推出(cm ²) Pressure area pull/push(cm ²)	4.91	8.04	12.57	19.63	31.17
	理論夾持力(6kg/cm ²) Theoretical clamping force	13.2	30.3	47	80	117
	最大操作壓力(kg/cm ²) Max operation pressure	10				
	操作壓力範圍(kg/cm ²) Operation pressure range	1.5-7				

產品說明

Products description

- 本產品使用高性能的密封圈，避免氣缸的泄漏，延長了氣缸的使用壽命。
Use high-quality seal to avoid leakage and keep long operation.
- 運用了杠杆原理，使工件容易夾緊，提高效率。
Leverage structure design, the fixture can clamp easily, perform efficiently.
- 請將您的進氣源過濾幹淨，以避免損壞缸內密封件。
Use the filtered gas (oil) to avoid the seal parts failure.
- 您使用的工作壓力請不要超過產品允許工作壓力的最大值。
The operation pressure should not exceed the rated max pressure.

STARKY

ALC空壓缸杆缸

Swing Clamp Air Cylinder

Bore: Φ25-Φ63
Pmax: 7kg/cm²

型號表示

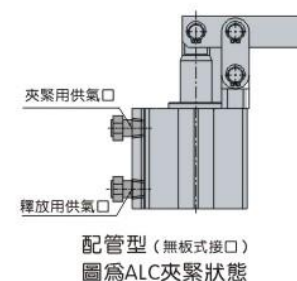
訂購標示法 Ordering Code



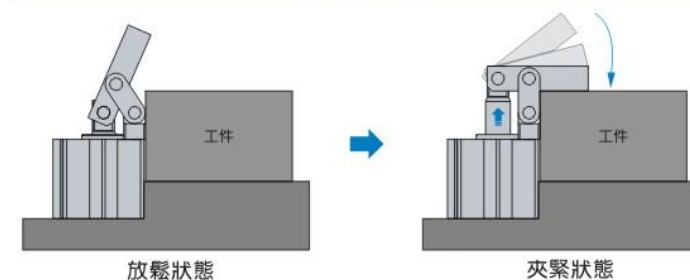
①尺寸 (參照規格表)

缸體內徑 Bore of Cylinder
25
32
40
50
63

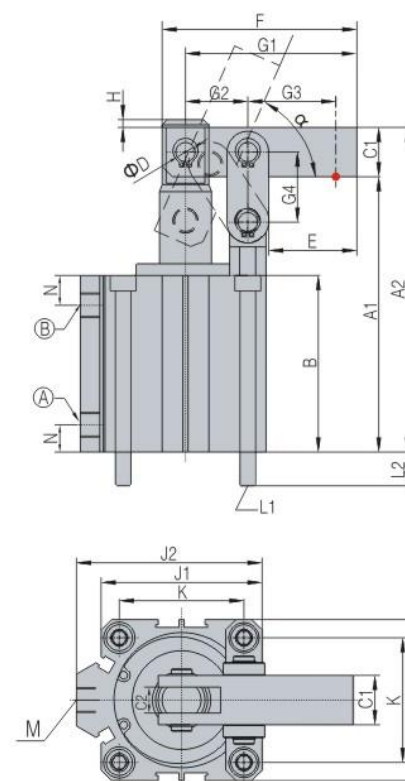
配管方式



動作說明



外形尺寸圖



A-夾持孔 Clamping port
B-放鬆孔 Unclamping port
●-最佳夾緊位置 Optimal clamping position
圖為放鬆狀態

Model 型號	ALC-25	ALC-32	ALC-40	ALC-50	ALC-63
A1	65.5	78	82.5	96.6	115.5
A2	78.2	93.9	98.4	115.6	137.7
B	41	49	51.5	58.6	72.5
C1	□12.7	□15.9	□15.9	□19	□22.2
C2	6	8	8	10	10
D	Φ6	Φ6	Φ8	Φ8	Φ8
E	25	31	31	34	38
F	50	60	65	75	85
G1	45	54	58	66	76
G2	14	17	20	24	30
G3	27.5	33	34	38	40.5
G4	17	20	22	27	32
H	3	3	3	3	3
J1	40	44	52	62	75
J2	42	50	58.5	71.5	84.5
K	28	34	40	48	60
L1	M5*0.8	M5*0.8	M6*1.0	M6*1.0	M6*1.0
L2	10.5	11	9.5	11	11
M	M5*0.8	RP1/8	RP1/8	RP1/4	RP1/4
N	8	6	10	10.5	11.8
α	86°	82°	75°	75°	70°

注: ※□表示正方形
※夾緊臂尺寸請參照 → P 97頁